



*Direzione Turismo, Sport,  
Parchi e Tempo Libero*

**Anno 2001**

---

Dati turistici suddivisi per  
**PROVINCE**

---

**SCHEDA - A4**

**MOVIMENTI SUI DATI STORICI - DAL 1994 AL 2001**

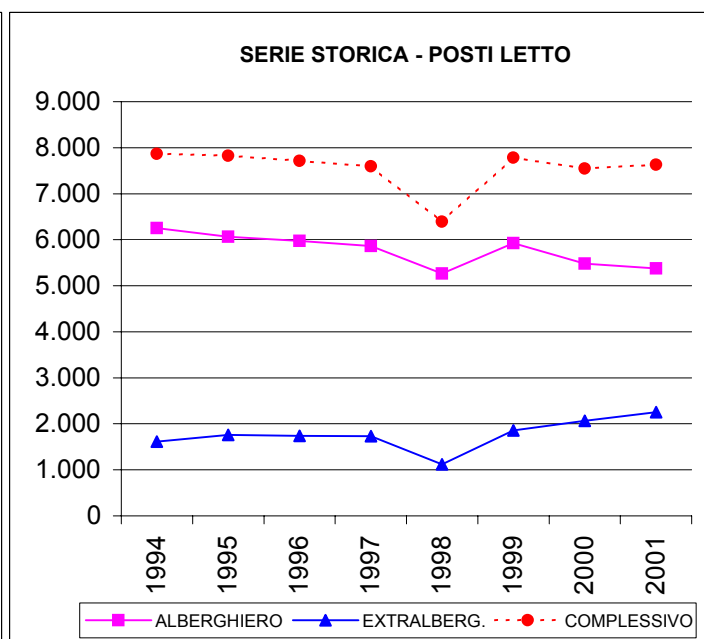
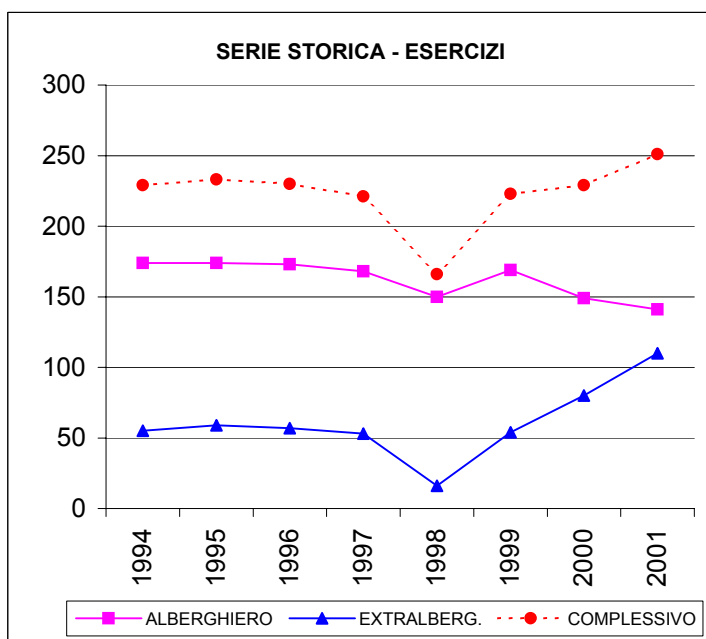
- Numero di Esercizi
- Numero di Posti letto
- Arrivi / Presenze
- Movimenti Turisti Italiani / Stranieri / Complessivi
- Settore Alberghiero / Extralberghiero
- Grafici

**PROVINCIA DI ALESSANDRIA**  
**- SERIE STORICA -**

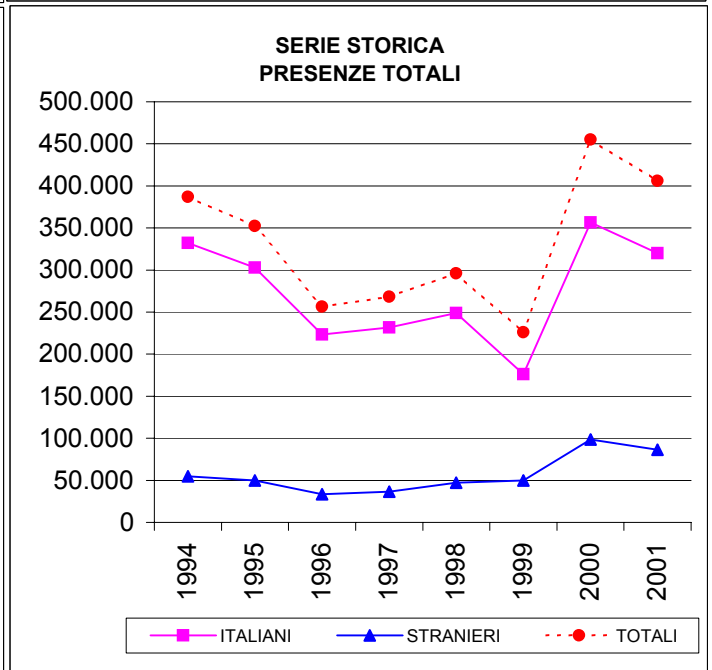
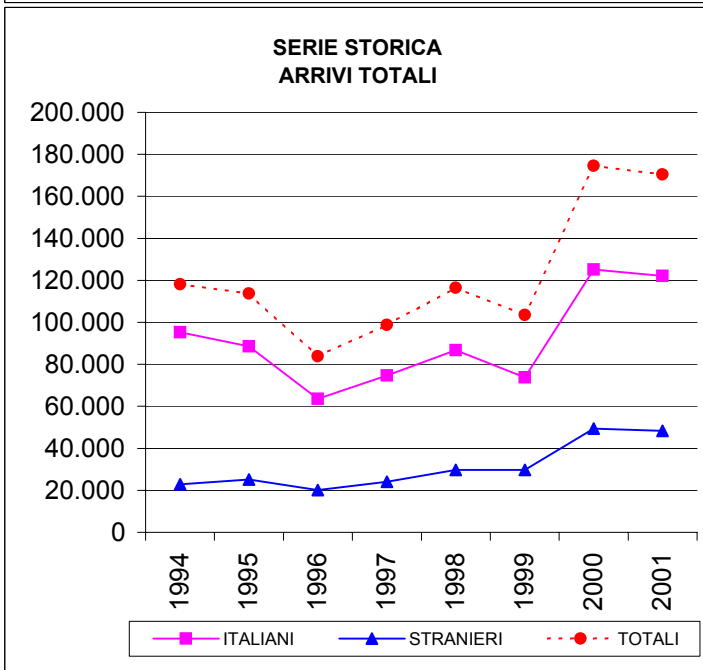
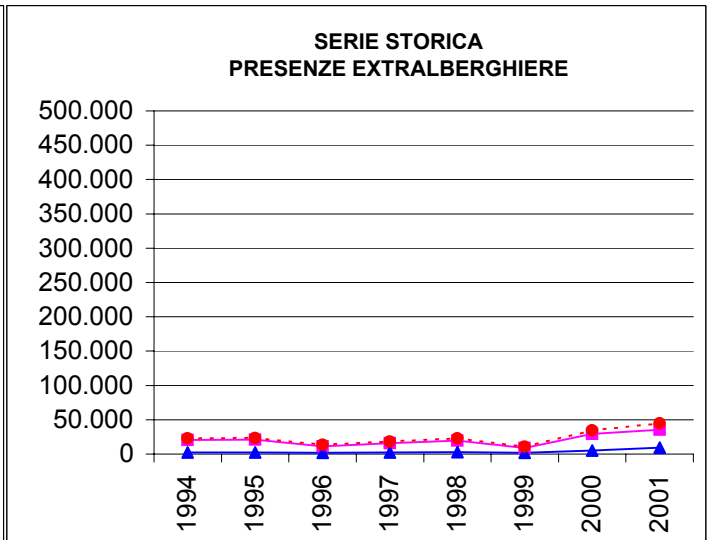
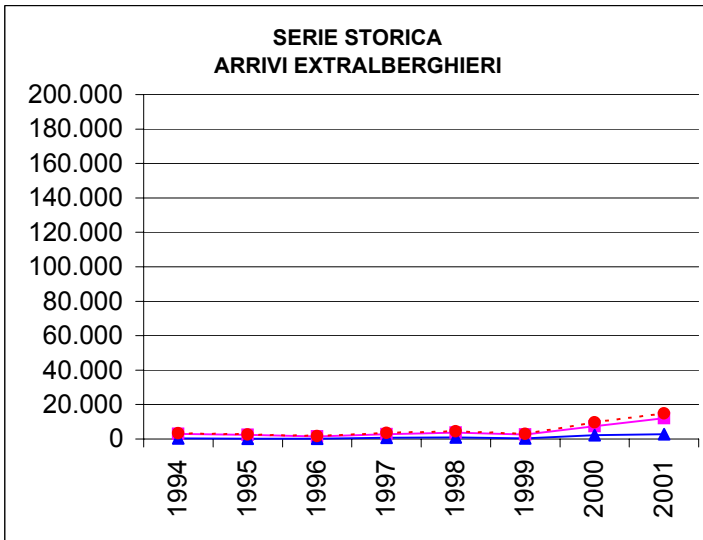
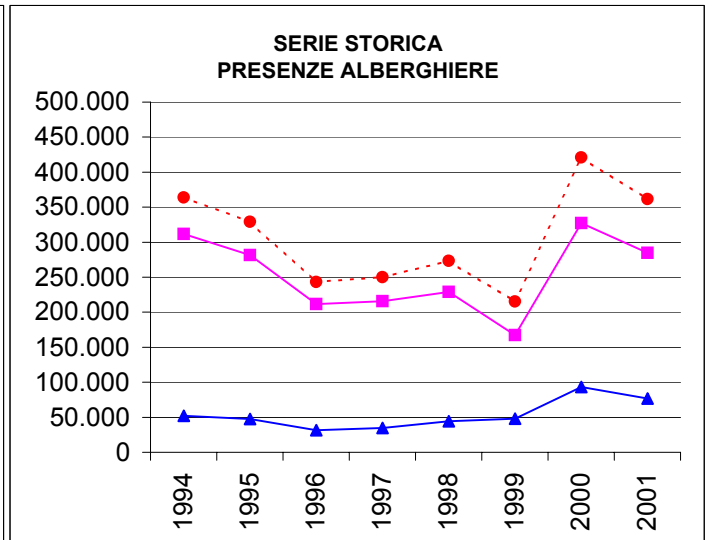
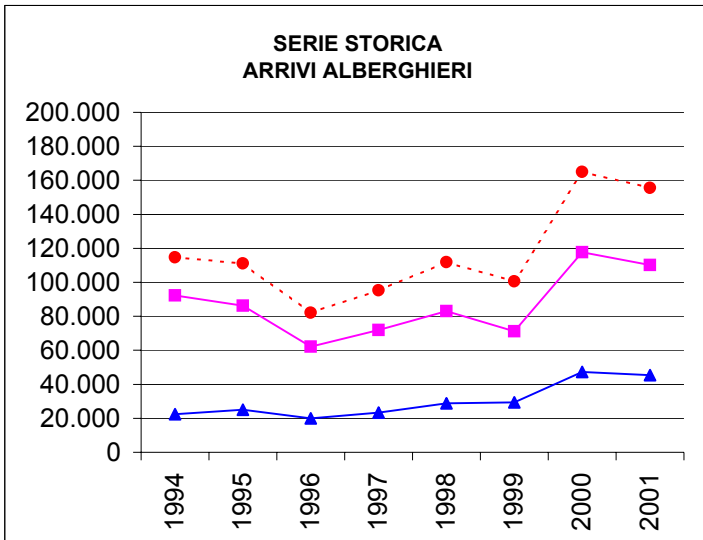
ANNO	SERIE STORICA ALBERGHIERO							
	ESER- CIZI	POSTI LETTO	ARRIVI ITALIANI	PRESENZE ITALIANI	ARRIVI STRANIERI	PRESENZE STRANIERI	ARRIVI TOTALI	PRESENZE TOTALI
1994	174	6.253	92.341	311.559	22.389	52.178	114.730	363.737
1995	174	6.065	86.177	281.718	24.979	47.526	111.156	329.244
1996	173	5.974	62.154	211.783	19.941	31.405	82.095	243.188
1997	168	5.864	71.859	215.579	23.361	34.572	95.220	250.151
1998	150	5.267	83.129	229.051	28.790	44.201	111.919	273.252
1999	169	5.925	71.208	167.357	29.356	47.925	100.564	215.282
2000	149	5.478	117.645	327.391	47.272	93.392	164.917	420.783
2001	141	5.373	110.105	284.509	45.474	76.859	155.579	361.368

ANNO	SERIE STORICA EXTRALBERGHIERO							
	ESER- CIZI	POSTI LETTO	ARRIVI ITALIANI	PRESENZE ITALIANI	ARRIVI STRANIERI	PRESENZE STRANIERI	ARRIVI TOTALI	PRESENZE TOTALI
1994	55	1.611	2.940	20.586	428	2.497	3.368	23.083
1995	59	1.762	2.347	21.121	244	2.177	2.591	23.298
1996	57	1.740	1.444	11.397	254	2.054	1.698	13.451
1997	53	1.734	2.793	16.005	735	2.108	3.528	18.113
1998	16	1.123	3.646	19.747	887	2.959	4.533	22.706
1999	54	1.859	2.536	8.893	420	1.884	2.956	10.777
2000	80	2.065	7.470	29.211	2.140	5.231	9.610	34.442
2001	110	2.256	12.059	35.356	2.816	9.372	14.875	44.728

ANNO	SERIE STORICA COMPLESSIVO							
	ESER- CIZI	POSTI LETTO	ARRIVI ITALIANI	PRESENZE ITALIANI	ARRIVI STRANIERI	PRESENZE STRANIERI	ARRIVI TOTALI	PRESENZE TOTALI
1994	229	7.864	95.281	332.145	22.817	54.675	118.098	386.820
1995	233	7.827	88.524	302.839	25.223	49.703	113.747	352.542
1996	230	7.714	63.598	223.180	20.195	33.459	83.793	256.639
1997	221	7.598	74.652	231.584	24.096	36.680	98.748	268.264
1998	166	6.390	86.775	248.798	29.677	47.160	116.452	295.958
1999	223	7.784	73.744	176.250	29.776	49.809	103.520	226.059
2000	229	7.543	125.115	356.602	49.412	98.623	174.527	455.225
2001	251	7.629	122.164	319.865	48.290	86.231	170.454	406.096



PROVINCIA DI ALESSANDRIA  
- SERIE STORICA -

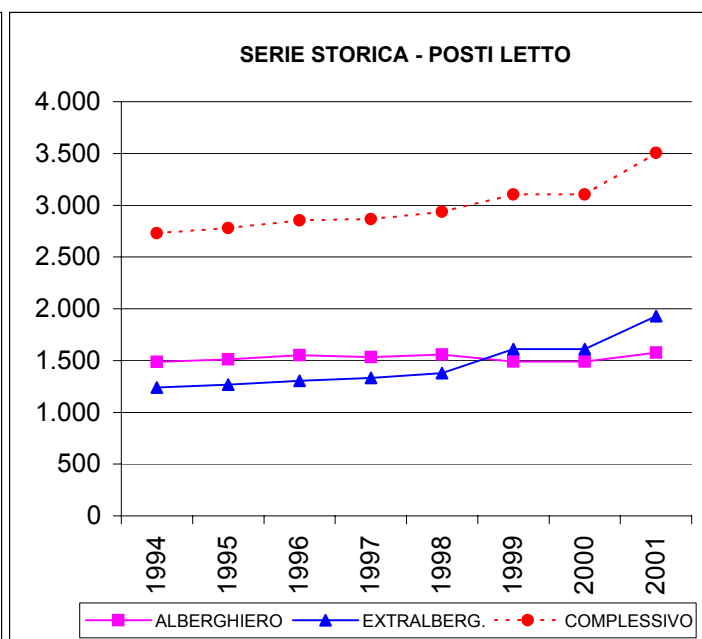
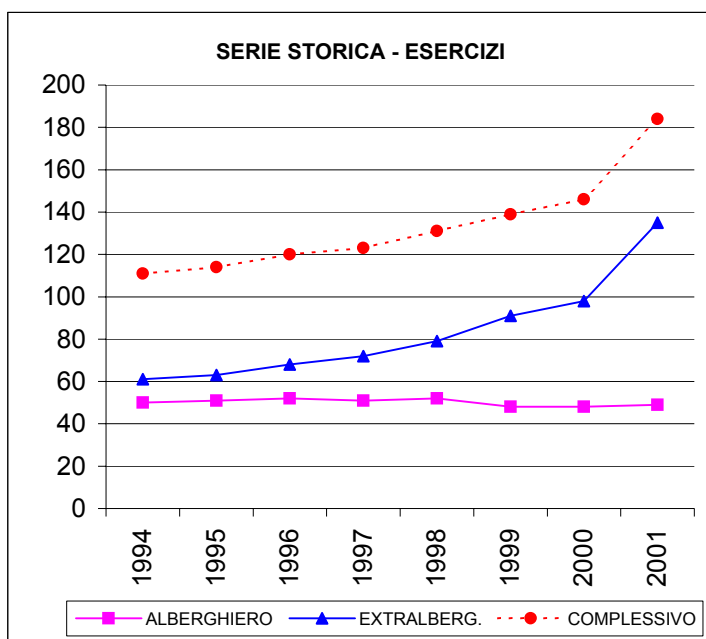


PROVINCIA DI ASTI  
- SERIE STORICA -

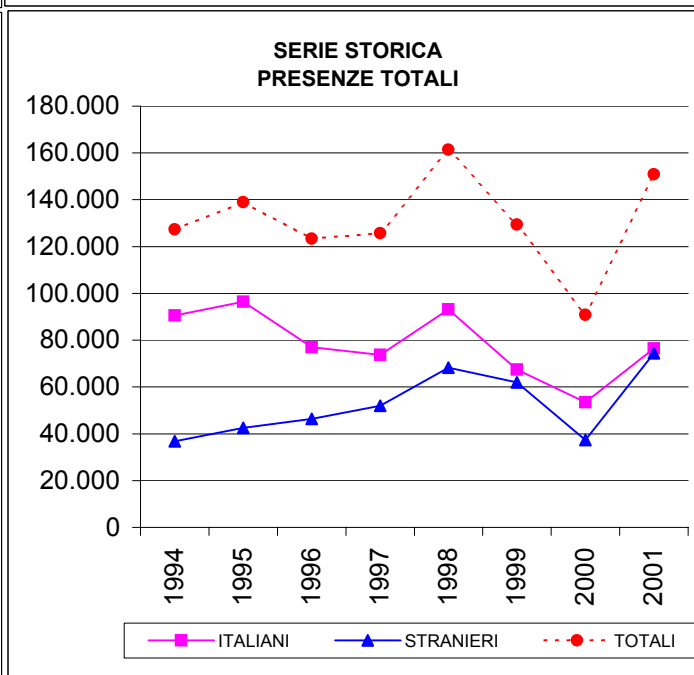
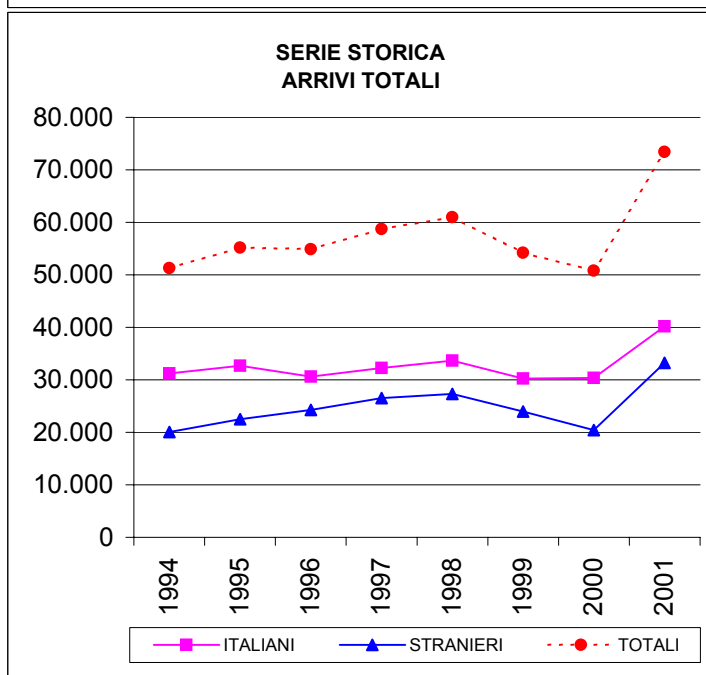
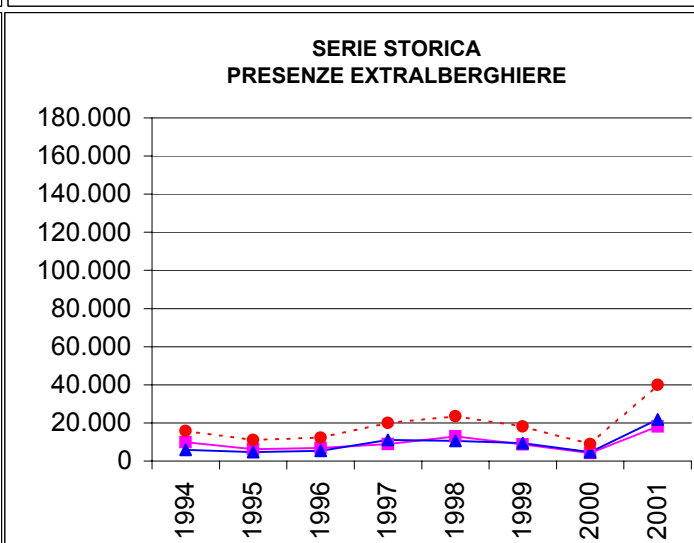
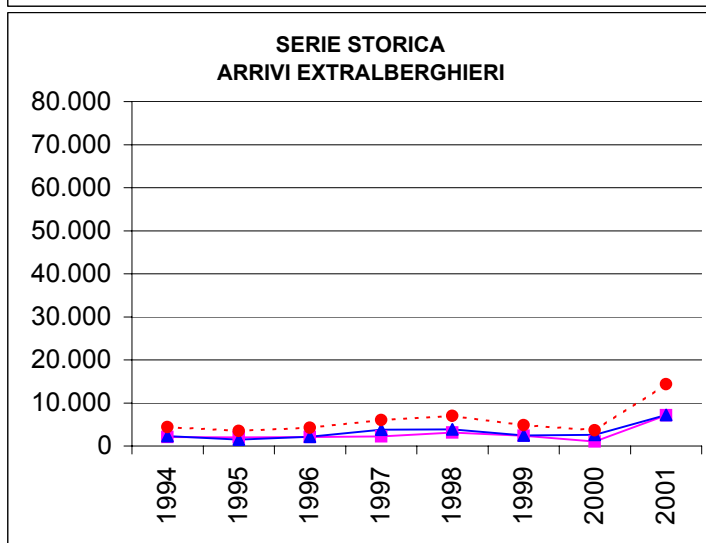
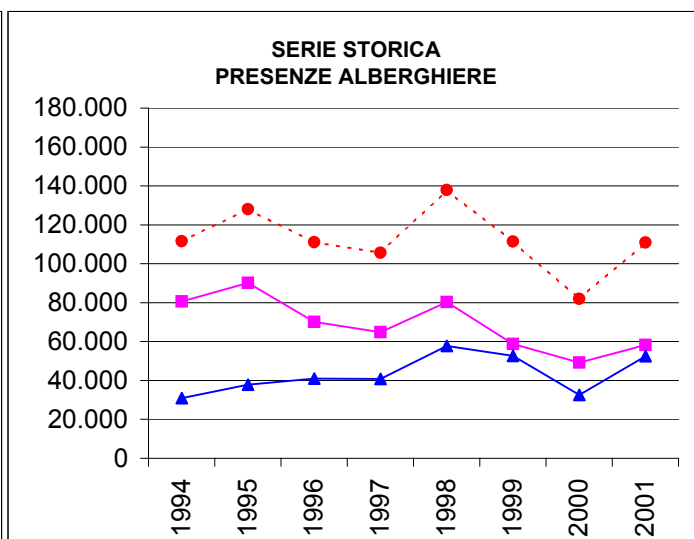
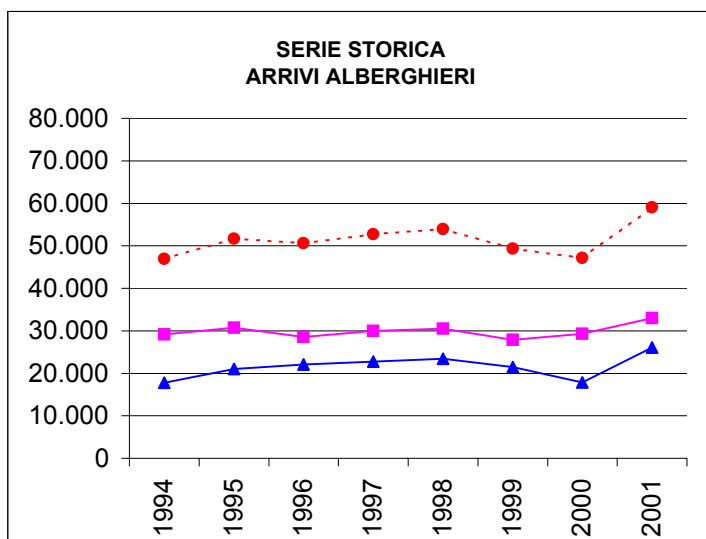
ANNO	SERIE STORICA ALBERGHIERO							
	ESER- CIZI	POSTI LETTO	ARRIVI ITALIANI	PRESENZE ITALIANI	ARRIVI STRANIERI	PRESENZE STRANIERI	ARRIVI TOTALI	PRESENZE TOTALI
1994	50	1.488	29.125	80.628	17.787	30.893	46.912	111.521
1995	51	1.513	30.715	90.173	20.993	37.774	51.708	127.947
1996	52	1.551	28.544	70.125	22.093	40.982	50.637	111.107
1997	51	1.534	29.991	64.864	22.725	40.747	52.716	105.611
1998	52	1.559	30.535	80.213	23.426	57.693	53.961	137.906
1999	48	1.491	27.850	58.686	21.476	52.638	49.326	111.324
2000	48	1.491	29.279	49.267	17.848	32.637	47.127	81.904
2001	49	1.576	33.021	58.300	26.052	52.557	59.073	110.857

ANNO	SERIE STORICA EXTRALBERGHIERO							
	ESER- CIZI	POSTI LETTO	ARRIVI ITALIANI	PRESENZE ITALIANI	ARRIVI STRANIERI	PRESENZE STRANIERI	ARRIVI TOTALI	PRESENZE TOTALI
1994	61	1.240	2.072	9.895	2.303	5.946	4.375	15.841
1995	63	1.267	1.971	6.230	1.520	4.779	3.491	11.009
1996	68	1.303	2.076	6.920	2.180	5.349	4.256	12.269
1997	72	1.331	2.239	8.868	3.773	11.162	6.012	20.030
1998	79	1.378	3.116	12.937	3.900	10.559	7.016	23.496
1999	91	1.612	2.385	8.781	2.479	9.342	4.864	18.123
2000	98	1.612	1.072	4.179	2.575	4.689	3.647	8.868
2001	135	1.928	7.143	18.180	7.205	21.824	14.348	40.004

ANNO	SERIE STORICA COMPLESSIVO							
	ESER- CIZI	POSTI LETTO	ARRIVI ITALIANI	PRESENZE ITALIANI	ARRIVI STRANIERI	PRESENZE STRANIERI	ARRIVI TOTALI	PRESENZE TOTALI
1994	111	2.728	31.197	90.523	20.090	36.839	51.287	127.362
1995	114	2.780	32.686	96.403	22.513	42.553	55.199	138.956
1996	120	2.854	30.620	77.045	24.273	46.331	54.893	123.376
1997	123	2.865	32.230	73.732	26.498	51.909	58.728	125.641
1998	131	2.937	33.651	93.150	27.326	68.252	60.977	161.402
1999	139	3.103	30.235	67.467	23.955	61.980	54.190	129.447
2000	146	3.103	30.351	53.446	20.423	37.326	50.774	90.772
2001	184	3.504	40.164	76.480	33.257	74.381	73.421	150.861



PROVINCIA DI ASTI  
- SERIE STORICA -

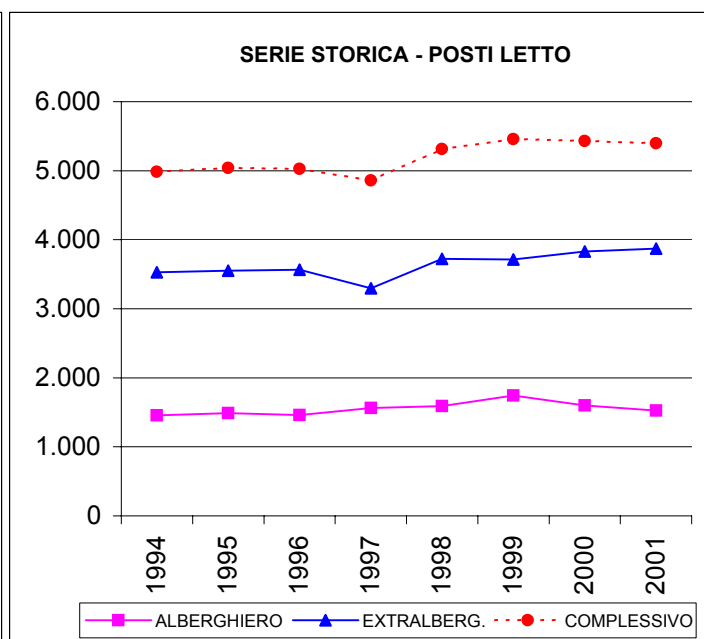
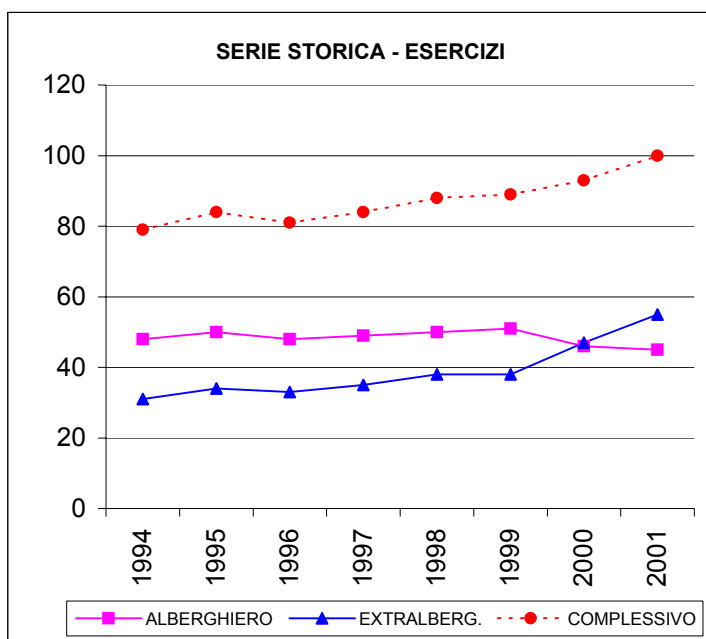


PROVINCIA DI BIELLA  
- SERIE STORICA -

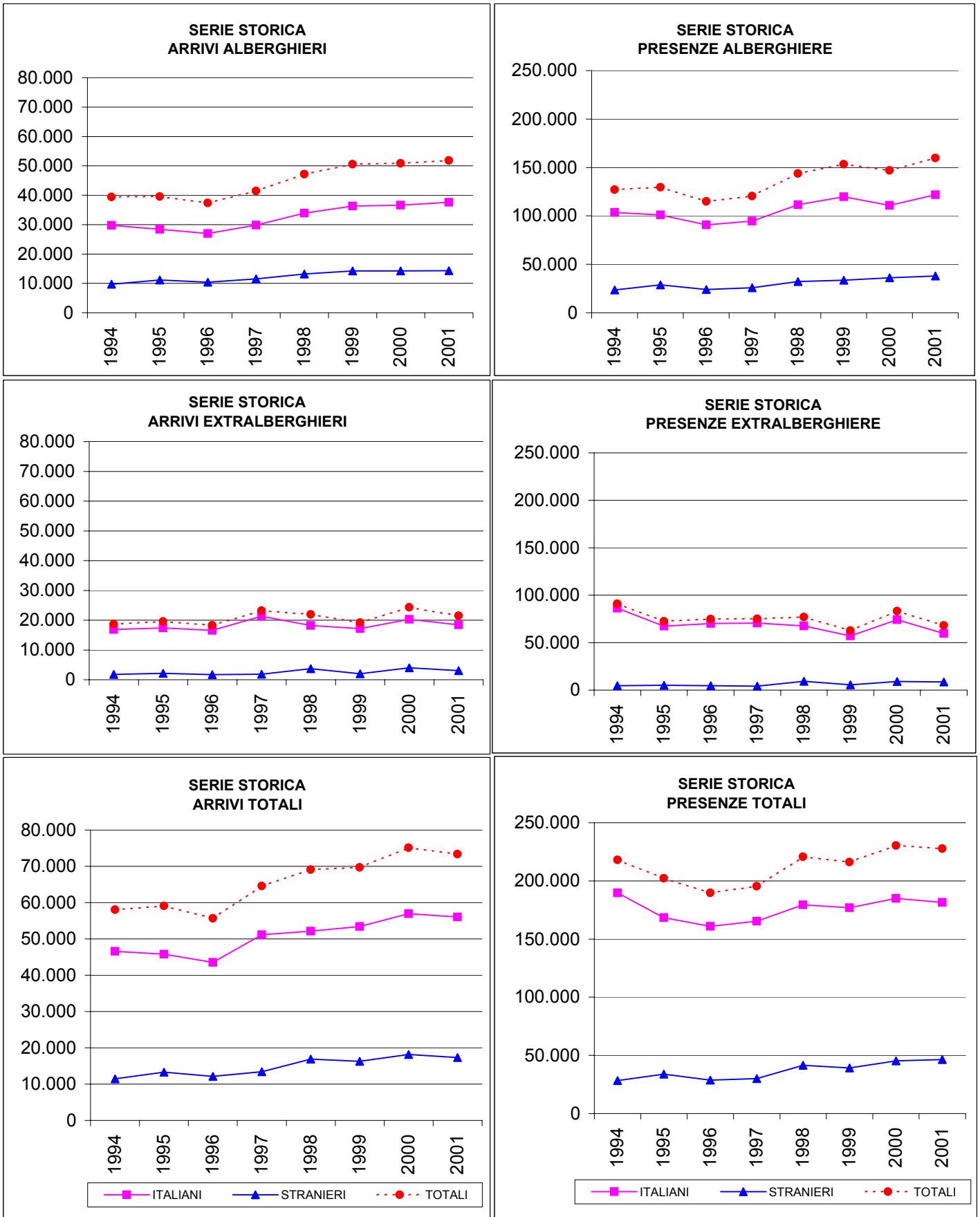
ANNO	SERIE STORICA ALBERGHIERO							
	ESER- CIZI	POSTI LETTO	ARRIVI ITALIANI	PRESENZE ITALIANI	ARRIVI STRANIERI	PRESENZE STRANIERI	ARRIVI TOTALI	PRESENZE TOTALI
1994	48	1.458	29.724	103.440	9.706	23.513	39.430	126.953
1995	50	1.488	28.395	100.962	11.154	28.706	39.549	129.668
1996	48	1.459	26.933	90.826	10.418	24.038	37.351	114.864
1997	49	1.564	29.839	94.545	11.555	25.899	41.394	120.444
1998	50	1.590	33.919	111.603	13.214	32.123	47.133	143.726
1999	51	1.744	36.274	119.726	14.266	33.517	50.540	153.243
2000	46	1.598	36.622	110.822	14.203	36.156	50.825	146.978
2001	45	1.525	37.581	121.801	14.277	37.842	51.858	159.643

ANNO	SERIE STORICA EXTRALBERGHIERO							
	ESER- CIZI	POSTI LETTO	ARRIVI ITALIANI	PRESENZE ITALIANI	ARRIVI STRANIERI	PRESENZE STRANIERI	ARRIVI TOTALI	PRESENZE TOTALI
1994	31	3.528	16.862	86.257	1.780	4.751	18.642	91.008
1995	34	3.552	17.406	67.360	2.149	5.228	19.555	72.588
1996	33	3.567	16.576	70.097	1.727	4.721	18.303	74.818
1997	35	3.297	21.333	70.769	1.873	4.246	23.206	75.015
1998	38	3.722	18.223	67.731	3.700	9.336	21.923	77.067
1999	38	3.714	17.171	57.167	2.002	5.640	19.173	62.807
2000	47	3.832	20.320	74.190	3.982	9.174	24.302	83.364
2001	55	3.871	18.470	59.616	3.015	8.548	21.485	68.164

ANNO	SERIE STORICA COMPLESSIVO							
	ESER- CIZI	POSTI LETTO	ARRIVI ITALIANI	PRESENZE ITALIANI	ARRIVI STRANIERI	PRESENZE STRANIERI	ARRIVI TOTALI	PRESENZE TOTALI
1994	79	4.986	46.586	189.697	11.486	28.264	58.072	217.961
1995	84	5.040	45.801	168.322	13.303	33.934	59.104	202.256
1996	81	5.026	43.509	160.923	12.145	28.759	55.654	189.682
1997	84	4.861	51.172	165.314	13.428	30.145	64.600	195.459
1998	88	5.312	52.142	179.334	16.914	41.459	69.056	220.793
1999	89	5.458	53.445	176.893	16.268	39.157	69.713	216.050
2000	93	5.430	56.942	185.012	18.185	45.330	75.127	230.342
2001	100	5.396	56.051	181.417	17.292	46.390	73.343	227.807



PROVINCIA DI BIELLA  
- SERIE STORICA -

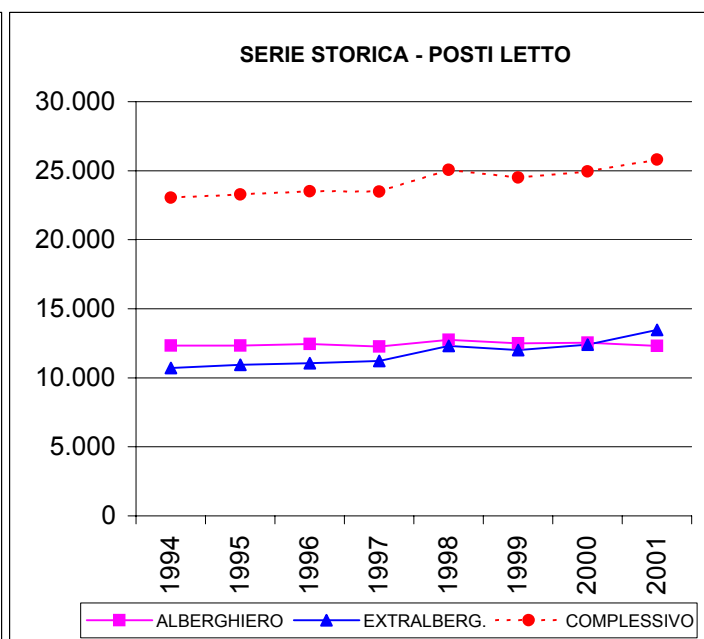
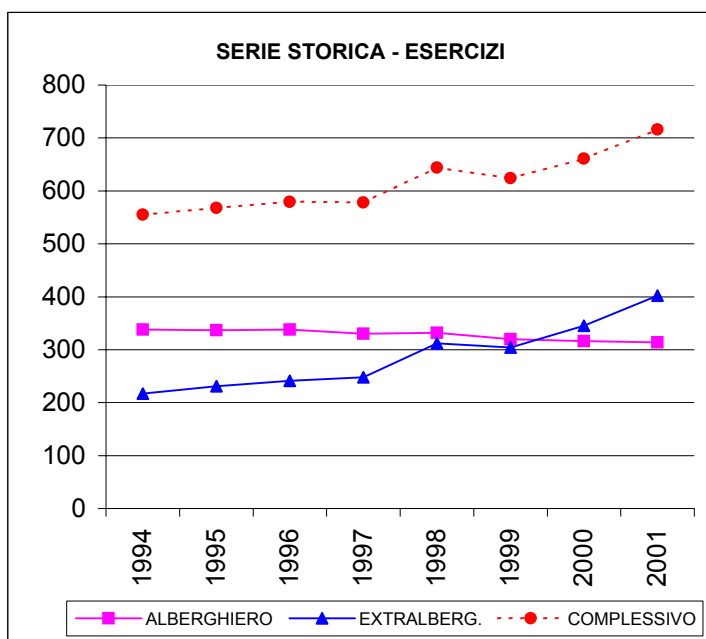


PROVINCIA DI CUNEO  
- SERIE STORICA -

ANNO	SERIE STORICA ALBERGHIERO							
	ESER- CIZI	POSTI LETTO	ARRIVI ITALIANI	PRESENZE ITALIANI	ARRIVI STRANIERI	PRESENZE STRANIERI	ARRIVI TOTALI	PRESENZE TOTALI
1994	338	12.324	171.886	592.058	59.565	133.378	231.451	725.436
1995	337	12.332	159.243	547.676	67.268	144.857	226.511	692.533
1996	338	12.451	155.489	525.947	72.793	161.905	228.282	687.852
1997	330	12.257	164.540	536.313	76.873	174.728	241.413	711.041
1998	332	12.760	170.680	532.067	82.410	185.435	253.090	717.502
1999	320	12.506	173.618	556.573	91.747	210.971	265.365	767.544
2000	316	12.538	163.577	503.586	95.184	244.095	258.761	747.681
2001	314	12.319	162.431	512.053	98.424	250.063	260.855	762.116

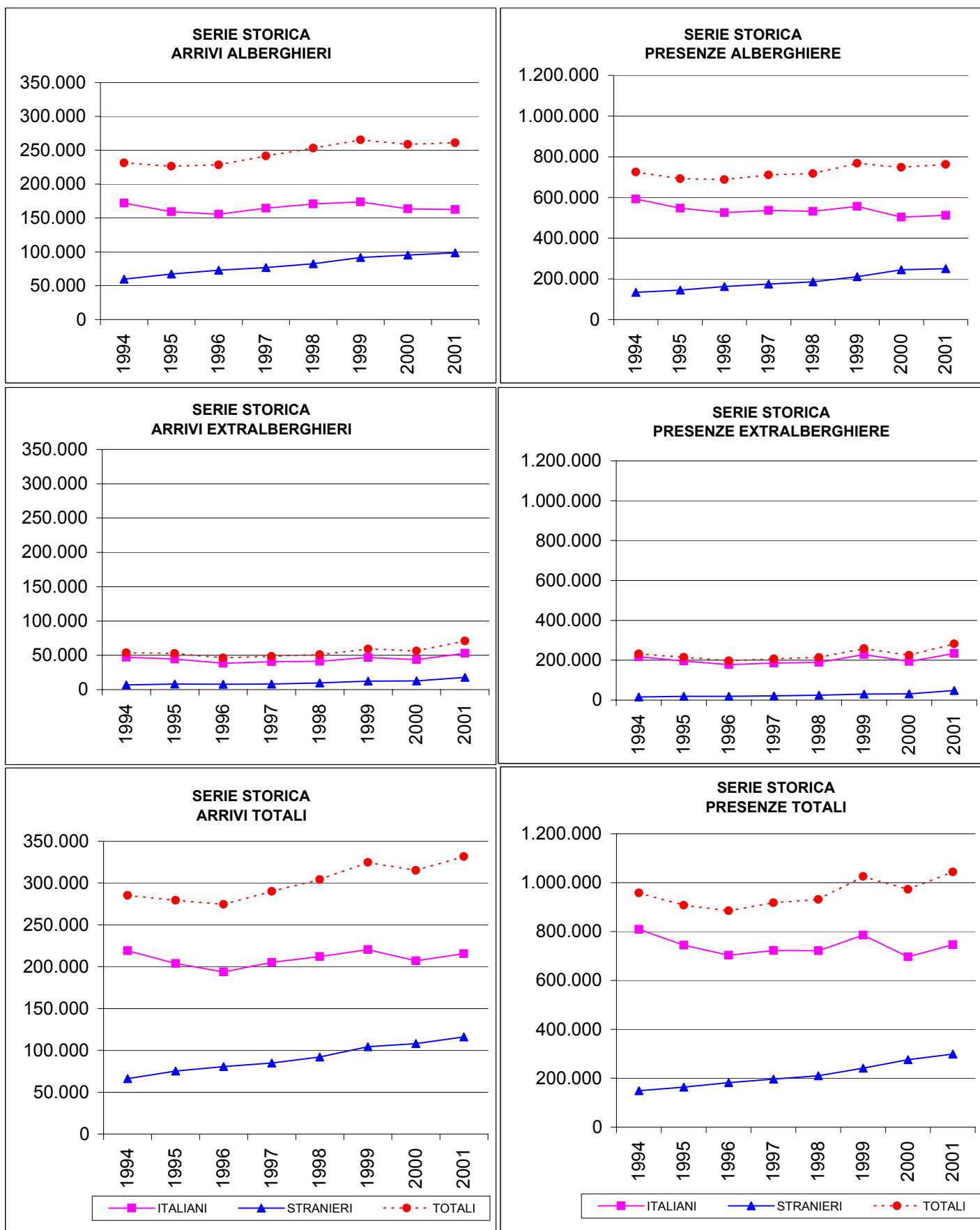
ANNO	SERIE STORICA EXTRALBERGHIERO							
	ESER- CIZI	POSTI LETTO	ARRIVI ITALIANI	PRESENZE ITALIANI	ARRIVI STRANIERI	PRESENZE STRANIERI	ARRIVI TOTALI	PRESENZE TOTALI
1994	217	10.721	47.133	217.022	6.700	15.251	53.833	232.273
1995	231	10.944	44.662	196.346	8.082	18.539	52.744	214.885
1996	241	11.066	38.236	177.616	7.858	19.416	46.094	197.032
1997	248	11.228	40.542	185.654	8.079	21.247	48.621	206.901
1998	312	12.310	41.313	189.380	9.615	24.234	50.928	213.614
1999	304	12.000	46.856	228.408	12.494	29.974	59.350	258.382
2000	345	12.412	43.434	193.596	12.725	31.319	56.159	224.915
2001	402	13.474	53.109	233.641	17.728	48.406	70.837	282.047

ANNO	SERIE STORICA COMPLESSIVO							
	ESER- CIZI	POSTI LETTO	ARRIVI ITALIANI	PRESENZE ITALIANI	ARRIVI STRANIERI	PRESENZE STRANIERI	ARRIVI TOTALI	PRESENZE TOTALI
1994	555	23.045	219.019	809.080	66.265	148.629	285.284	957.709
1995	568	23.276	203.905	744.022	75.350	163.396	279.255	907.418
1996	579	23.517	193.725	703.563	80.651	181.321	274.376	884.884
1997	578	23.485	205.082	721.967	84.952	195.975	290.034	917.942
1998	644	25.070	211.993	721.447	92.025	209.669	304.018	931.116
1999	624	24.506	220.474	784.981	104.241	240.945	324.715	1.025.926
2000	661	24.950	207.011	697.182	107.909	275.414	314.920	972.596
2001	716	25.793	215.540	745.694	116.152	298.469	331.692	1.044.163





PROVINCIA DI CUNEO  
- SERIE STORICA -

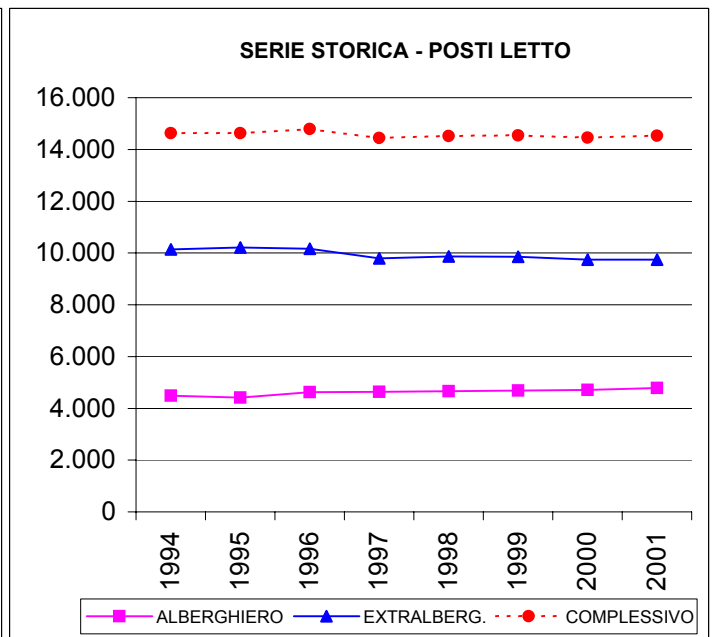
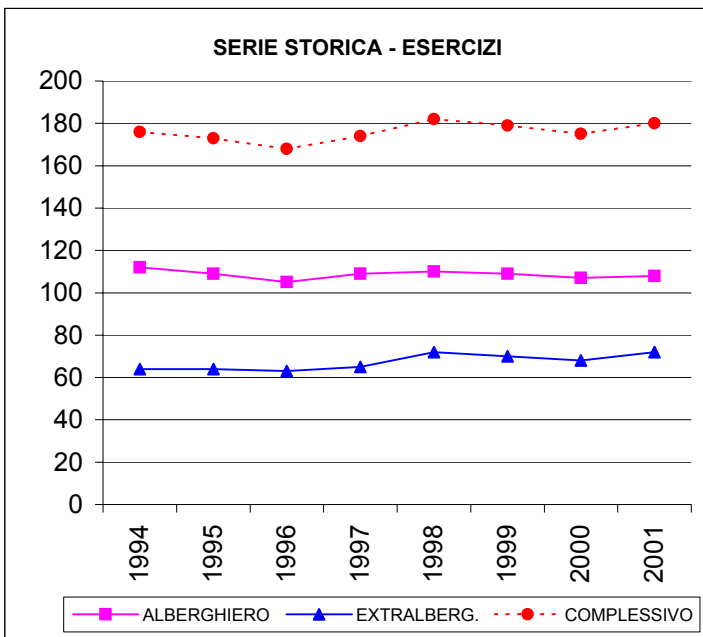


PROVINCIA DI NOVARA  
- SERIE STORICA -

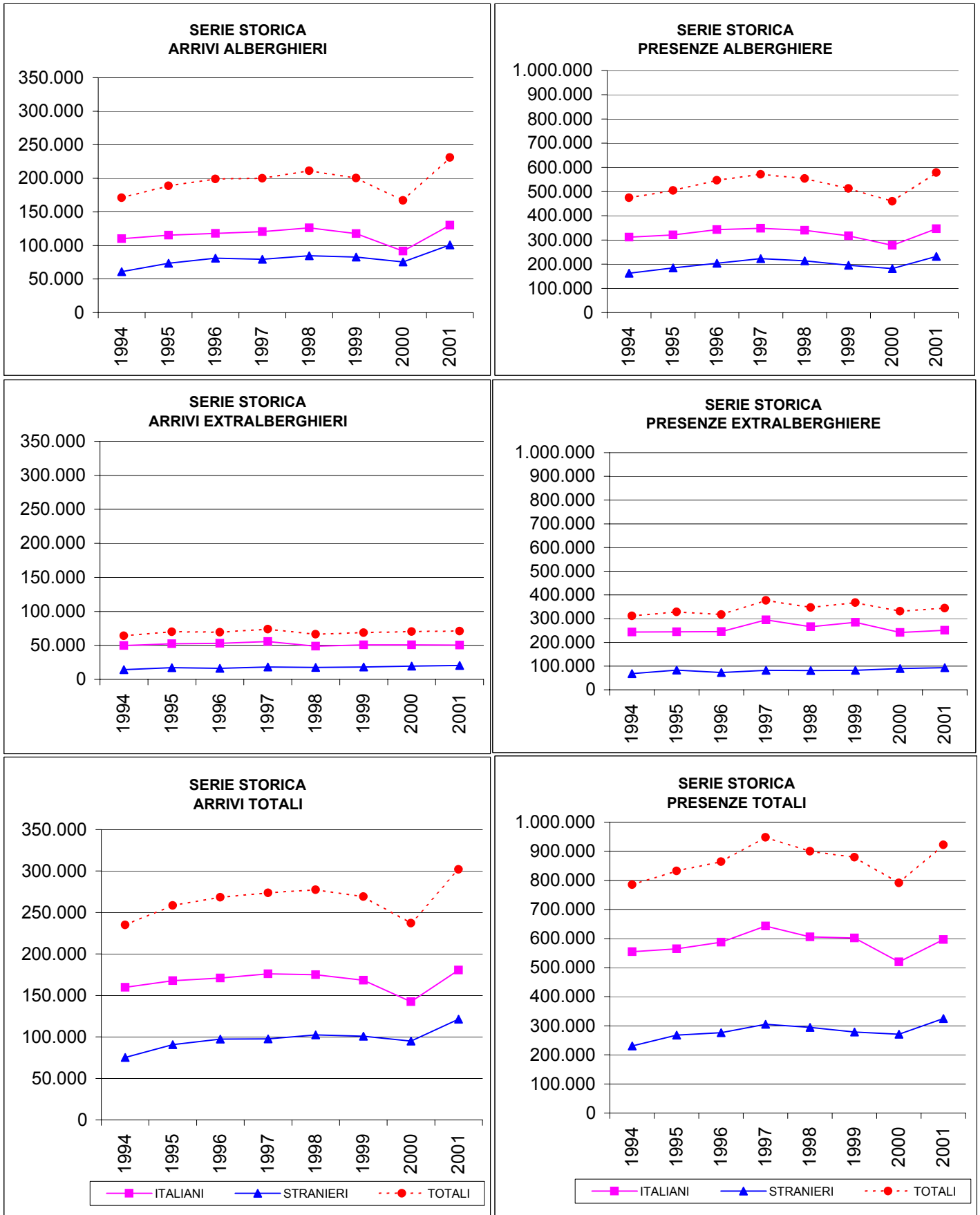
ANNO	SERIE STORICA ALBERGHIERO							
	ESER- CIZI	POSTI LETTO	ARRIVI ITALIANI	PRESENZE ITALIANI	ARRIVI STRANIERI	PRESENZE STRANIERI	ARRIVI TOTALI	PRESENZE TOTALI
1994	112	4.490	110.110	311.324	60.996	162.816	171.106	474.140
1995	109	4.411	115.384	320.453	73.444	184.368	188.828	504.821
1996	105	4.628	117.917	342.820	81.063	203.817	198.980	546.637
1997	109	4.640	120.561	348.538	79.519	222.962	200.080	571.500
1998	110	4.657	126.343	339.939	84.770	213.743	211.113	553.682
1999	109	4.685	117.617	317.126	82.695	195.637	200.312	512.763
2000	107	4.715	91.754	278.120	75.344	181.834	167.098	459.954
2001	108	4.783	130.089	346.166	100.913	232.148	231.002	578.314

ANNO	SERIE STORICA EXTRALBERGHIERO							
	ESER- CIZI	POSTI LETTO	ARRIVI ITALIANI	PRESENZE ITALIANI	ARRIVI STRANIERI	PRESENZE STRANIERI	ARRIVI TOTALI	PRESENZE TOTALI
1994	64	10.137	49.719	243.667	14.305	67.740	64.024	311.407
1995	64	10.215	52.441	244.602	17.350	83.310	69.791	327.912
1996	63	10.161	53.011	244.893	16.356	72.656	69.367	317.549
1997	65	9.797	55.562	294.609	18.135	82.086	73.697	376.695
1998	72	9.861	48.731	266.149	17.674	80.711	66.405	346.860
1999	70	9.854	50.596	284.821	18.170	82.542	68.766	367.363
2000	68	9.739	50.669	241.998	19.510	89.424	70.179	331.422
2001	72	9.748	50.457	250.824	20.430	93.025	70.887	343.849

ANNO	SERIE STORICA COMPLESSIVO							
	ESER- CIZI	POSTI LETTO	ARRIVI ITALIANI	PRESENZE ITALIANI	ARRIVI STRANIERI	PRESENZE STRANIERI	ARRIVI TOTALI	PRESENZE TOTALI
1994	176	14.627	159.829	554.991	75.301	230.556	235.130	785.547
1995	173	14.626	167.825	565.055	90.794	267.678	258.619	832.733
1996	168	14.789	170.928	587.713	97.419	276.473	268.347	864.186
1997	174	14.437	176.123	643.147	97.654	305.048	273.777	948.195
1998	182	14.518	175.074	606.088	102.444	294.454	277.518	900.542
1999	179	14.539	168.213	601.947	100.865	278.179	269.078	880.126
2000	175	14.454	142.423	520.118	94.854	271.258	237.277	791.376
2001	180	14.531	180.546	596.990	121.343	325.173	301.889	922.163



PROVINCIA DI NOVARA  
- SERIE STORICA -

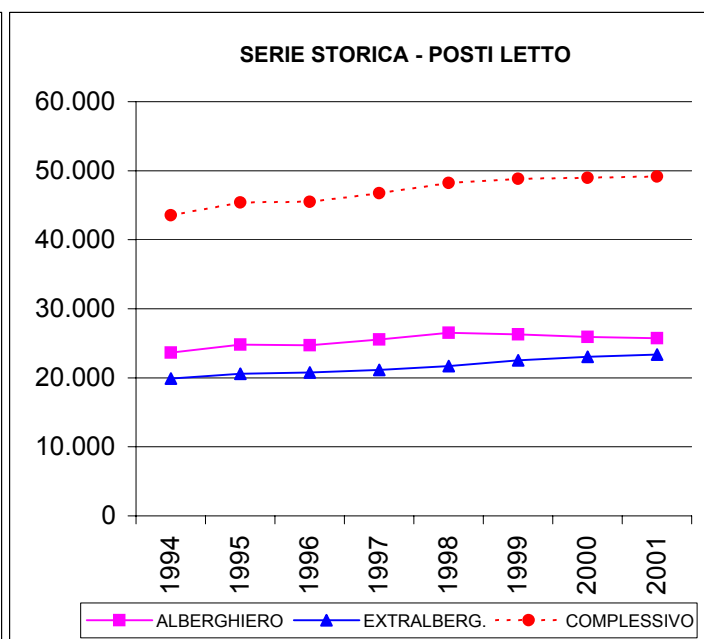
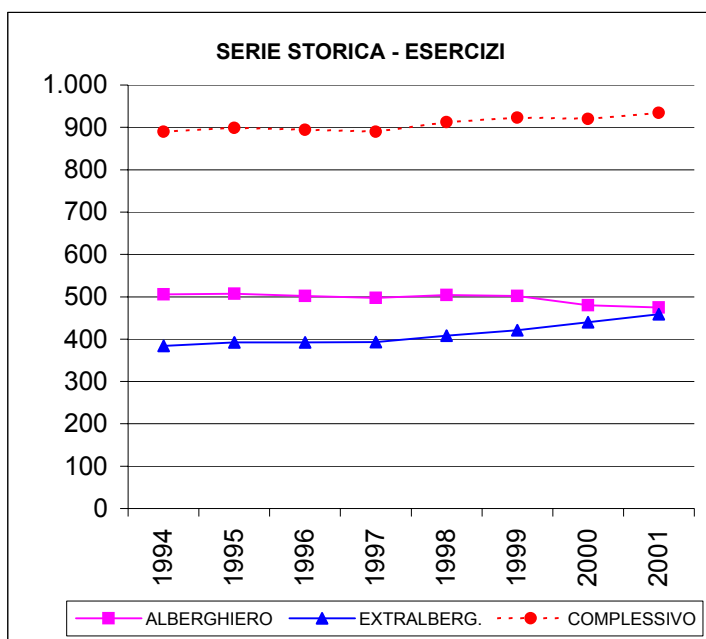


PROVINCIA DI TORINO  
- SERIE STORICA -

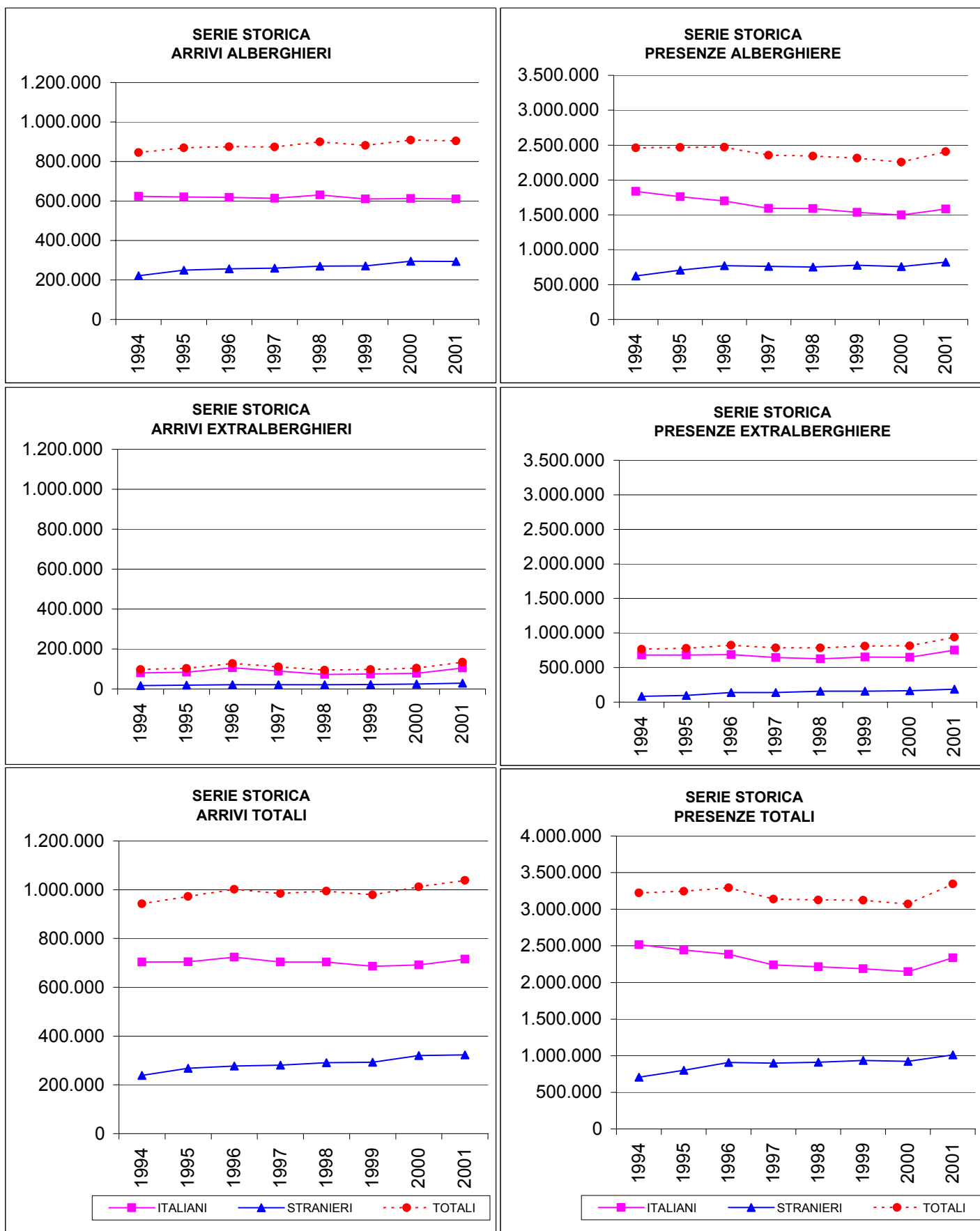
ANNO	SERIE STORICA ALBERGHIERO							
	ESER- CIZI	POSTI LETTO	ARRIVI ITALIANI	PRESENZE ITALIANI	ARRIVI STRANIERI	PRESENZE STRANIERI	ARRIVI TOTALI	PRESENZE TOTALI
1994	506	23.658	623.191	1.835.204	221.638	624.134	844.829	2.459.338
1995	507	24.799	619.880	1.759.602	249.428	705.572	869.308	2.465.174
1996	502	24.725	617.758	1.699.430	256.315	769.663	874.073	2.469.093
1997	497	25.567	613.974	1.593.626	259.670	760.769	873.644	2.354.395
1998	504	26.510	630.083	1.590.693	269.598	750.895	899.681	2.341.588
1999	502	26.285	610.630	1.536.005	270.998	776.611	881.628	2.312.616
2000	480	25.918	612.742	1.497.949	295.210	759.029	907.952	2.256.978
2001	475	25.750	610.239	1.582.171	293.949	823.562	904.188	2.405.733

ANNO	SERIE STORICA EXTRALBERGHIERO							
	ESER- CIZI	POSTI LETTO	ARRIVI ITALIANI	PRESENZE ITALIANI	ARRIVI STRANIERI	PRESENZE STRANIERI	ARRIVI TOTALI	PRESENZE TOTALI
1994	384	19.895	80.253	680.737	16.888	83.077	97.141	763.814
1995	392	20.578	84.128	682.691	18.477	96.051	102.605	778.742
1996	392	20.782	105.988	686.393	21.134	138.220	127.122	824.613
1997	393	21.157	89.230	645.484	21.142	138.948	110.372	784.432
1998	408	21.696	73.151	625.408	21.027	158.642	94.178	784.050
1999	421	22.526	75.369	650.887	22.018	159.739	97.387	810.626
2000	440	23.067	78.433	650.049	25.101	164.639	103.534	814.688
2001	459	23.380	104.855	753.680	29.027	186.937	133.882	940.617

ANNO	SERIE STORICA COMPLESSIVO							
	ESER- CIZI	POSTI LETTO	ARRIVI ITALIANI	PRESENZE ITALIANI	ARRIVI STRANIERI	PRESENZE STRANIERI	ARRIVI TOTALI	PRESENZE TOTALI
1994	890	43.553	703.444	2.515.941	238.526	707.211	941.970	3.223.152
1995	899	45.377	704.008	2.442.293	267.905	801.623	971.913	3.243.916
1996	894	45.507	723.746	2.385.823	277.449	907.883	1.001.195	3.293.706
1997	890	46.724	703.204	2.239.110	280.812	899.717	984.016	3.138.827
1998	912	48.206	703.234	2.216.101	290.625	909.537	993.859	3.125.638
1999	923	48.811	685.999	2.186.892	293.016	936.350	979.015	3.123.242
2000	920	48.985	691.175	2.147.998	320.311	923.668	1.011.486	3.071.666
2001	934	49.130	715.094	2.335.851	322.976	1.010.499	1.038.070	3.346.350



PROVINCIA DI TORINO  
- SERIE STORICA -

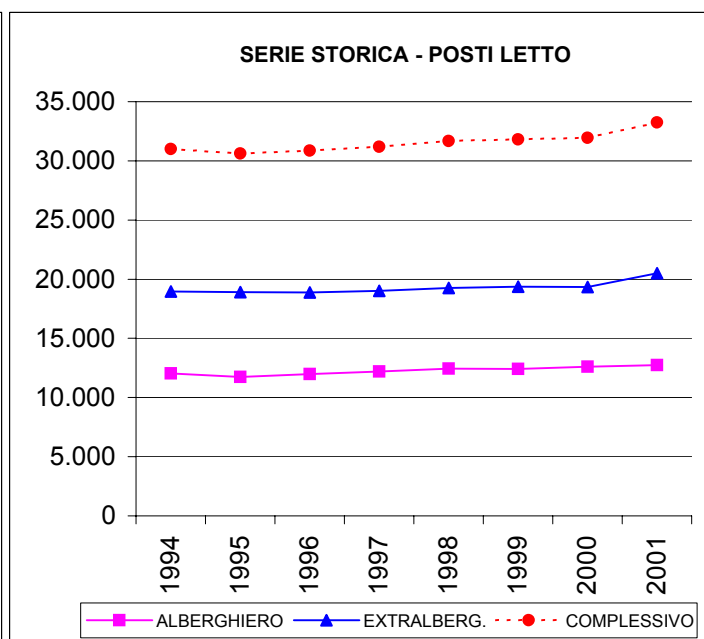
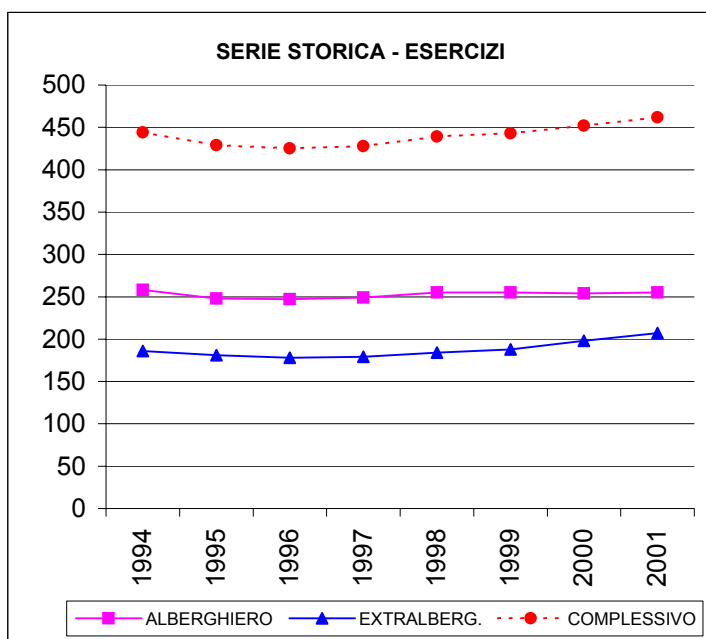


PROVINCIA DI VERBANIA  
- SERIE STORICA -

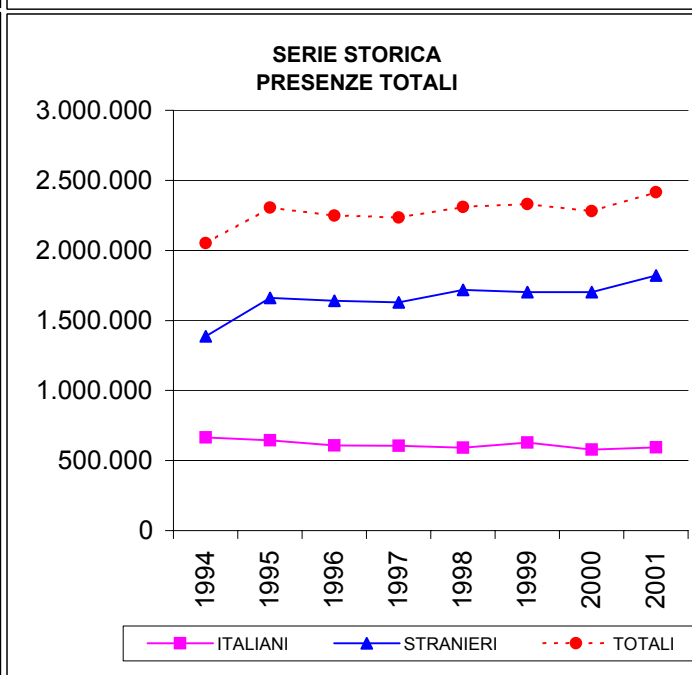
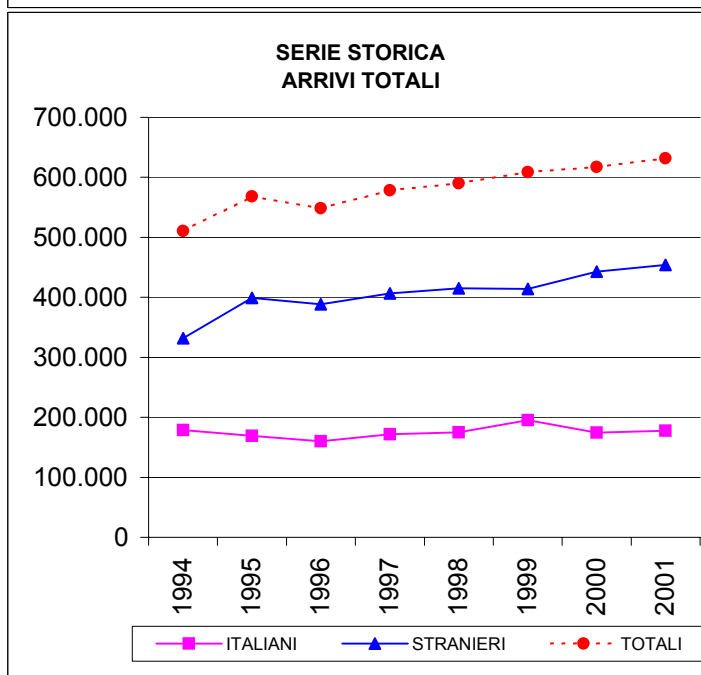
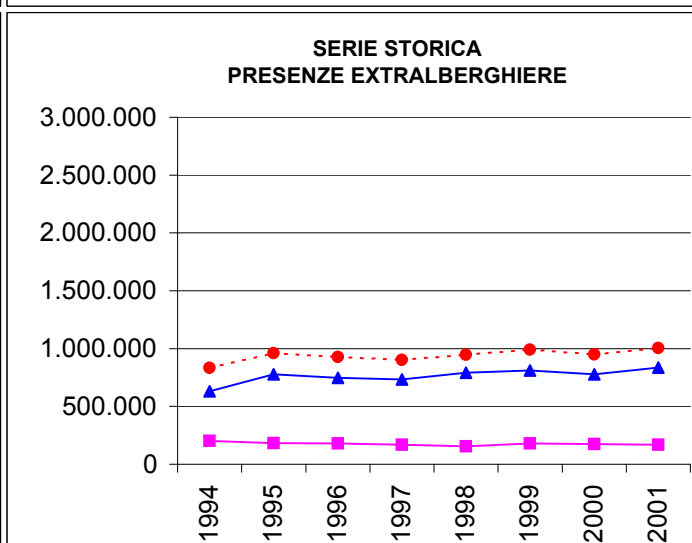
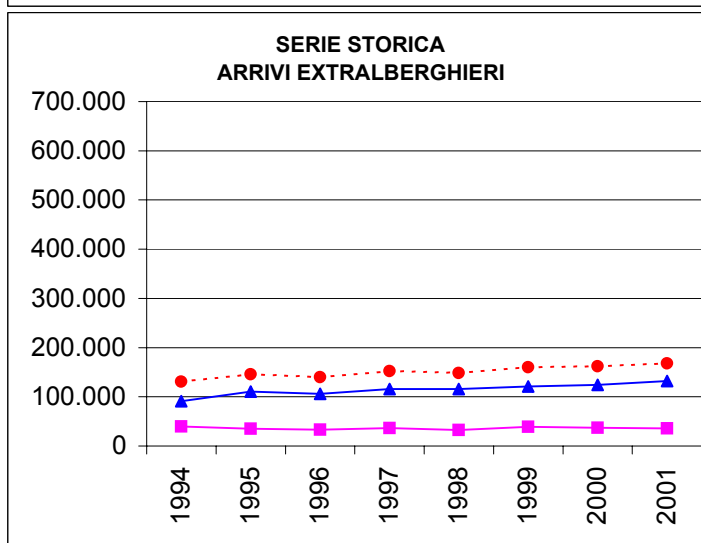
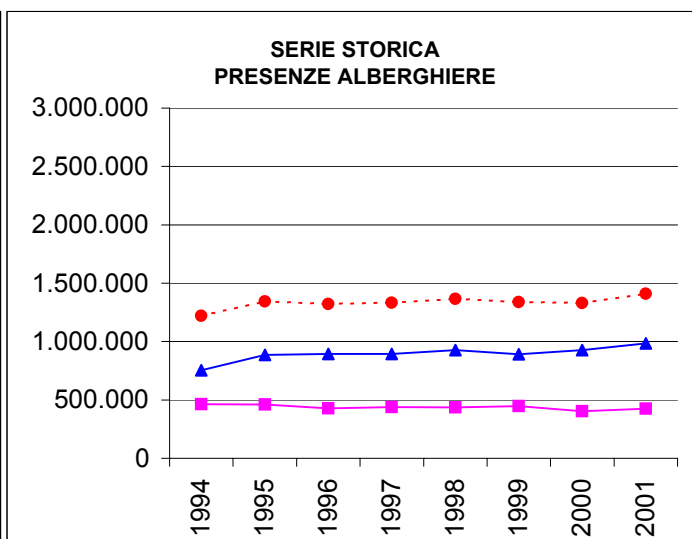
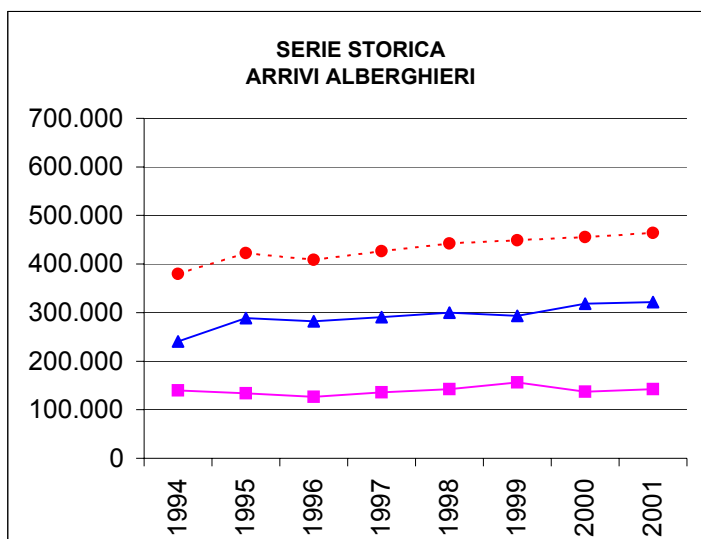
ANNO	SERIE STORICA ALBERGHIERO							
	ESER- CIZI	POSTI LETTO	ARRIVI ITALIANI	PRESENZE ITALIANI	ARRIVI STRANIERI	PRESENZE STRANIERI	ARRIVI TOTALI	PRESENZE TOTALI
1994	258	12.031	139.551	464.776	240.296	755.338	379.847	1.220.114
1995	248	11.726	133.926	459.468	288.557	885.115	422.483	1.344.583
1996	247	11.991	126.772	428.011	282.024	893.113	408.796	1.321.124
1997	249	12.189	135.601	438.108	290.548	895.139	426.149	1.333.247
1998	255	12.432	142.419	436.771	299.596	927.722	442.015	1.364.493
1999	255	12.424	156.195	447.479	292.987	890.269	449.182	1.337.748
2000	254	12.610	136.876	403.786	318.474	925.503	455.350	1.329.289
2001	255	12.744	142.108	425.407	321.763	985.355	463.871	1.410.762

ANNO	SERIE STORICA EXTRALBERGHIERO							
	ESER- CIZI	POSTI LETTO	ARRIVI ITALIANI	PRESENZE ITALIANI	ARRIVI STRANIERI	PRESENZE STRANIERI	ARRIVI TOTALI	PRESENZE TOTALI
1994	186	18.958	39.412	200.953	91.351	630.796	130.763	831.749
1995	181	18.900	35.416	184.002	110.351	776.829	145.767	960.831
1996	178	18.869	33.438	179.688	106.285	747.099	139.723	926.787
1997	179	19.005	36.441	167.938	115.760	733.432	152.201	901.370
1998	184	19.254	32.664	154.718	115.606	791.029	148.270	945.747
1999	188	19.374	38.837	179.961	120.882	812.061	159.719	992.022
2000	198	19.344	37.332	173.590	124.488	776.552	161.820	950.142
2001	207	20.491	35.716	168.905	132.078	836.160	167.794	1.005.065

ANNO	SERIE STORICA COMPLESSIVO							
	ESER- CIZI	POSTI LETTO	ARRIVI ITALIANI	PRESENZE ITALIANI	ARRIVI STRANIERI	PRESENZE STRANIERI	ARRIVI TOTALI	PRESENZE TOTALI
1994	444	30.989	178.963	665.729	331.647	1.386.134	510.610	2.051.863
1995	429	30.626	169.342	643.470	398.908	1.661.944	568.250	2.305.414
1996	425	30.860	160.210	607.699	388.309	1.640.212	548.519	2.247.911
1997	428	31.194	172.042	606.046	406.308	1.628.571	578.350	2.234.617
1998	439	31.686	175.083	591.489	415.202	1.718.751	590.285	2.310.240
1999	443	31.798	195.032	627.440	413.869	1.702.330	608.901	2.329.770
2000	452	31.954	174.208	577.376	442.962	1.702.055	617.170	2.279.431
2001	462	33.235	177.824	594.312	453.841	1.821.515	631.665	2.415.827



PROVINCIA DI VERBANIA  
- SERIE STORICA -

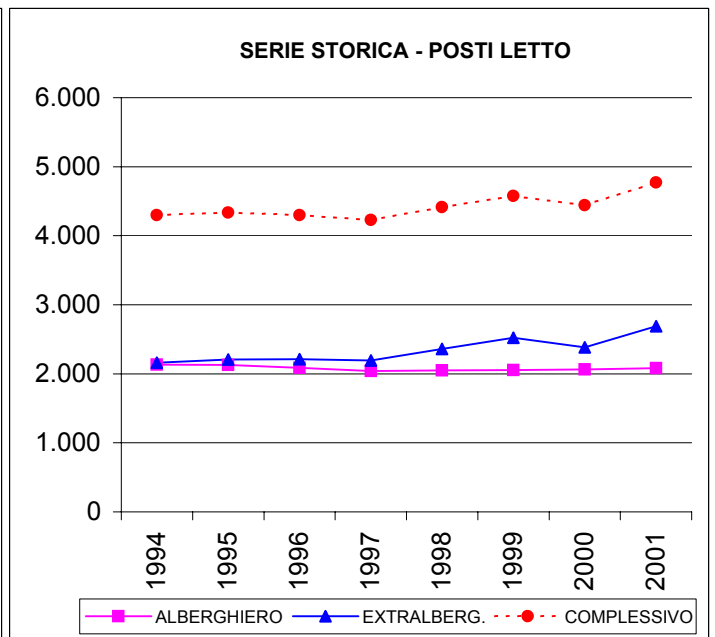
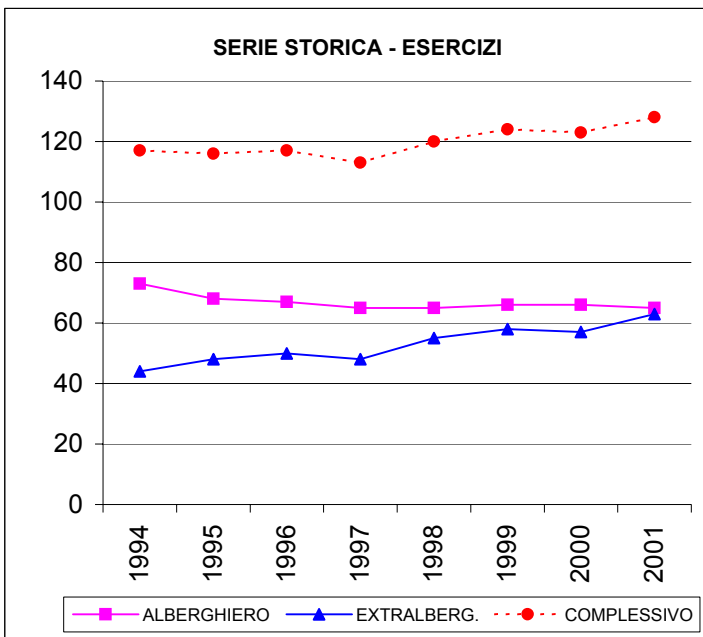


PROVINCIA DI VERCELLI  
- SERIE STORICA -

ANNO	SERIE STORICA ALBERGHIERO							
	ESER- CIZI	POSTI LETTO	ARRIVI ITALIANI	PRESENZE ITALIANI	ARRIVI STRANIERI	PRESENZE STRANIERI	ARRIVI TOTALI	PRESENZE TOTALI
1994	73	2.133	38.149	151.613	6.482	15.434	44.631	167.047
1995	68	2.129	36.090	146.323	7.003	17.572	43.093	163.895
1996	67	2.086	31.469	138.694	7.252	20.141	38.721	158.835
1997	65	2.038	29.898	115.331	7.075	16.744	36.973	132.075
1998	65	2.051	30.765	110.273	7.905	21.983	38.670	132.256
1999	66	2.055	29.163	108.922	7.407	16.890	36.570	125.812
2000	66	2.062	29.045	113.101	8.357	24.318	37.402	137.419
2001	65	2.080	36.012	148.413	9.208	27.817	45.220	176.230

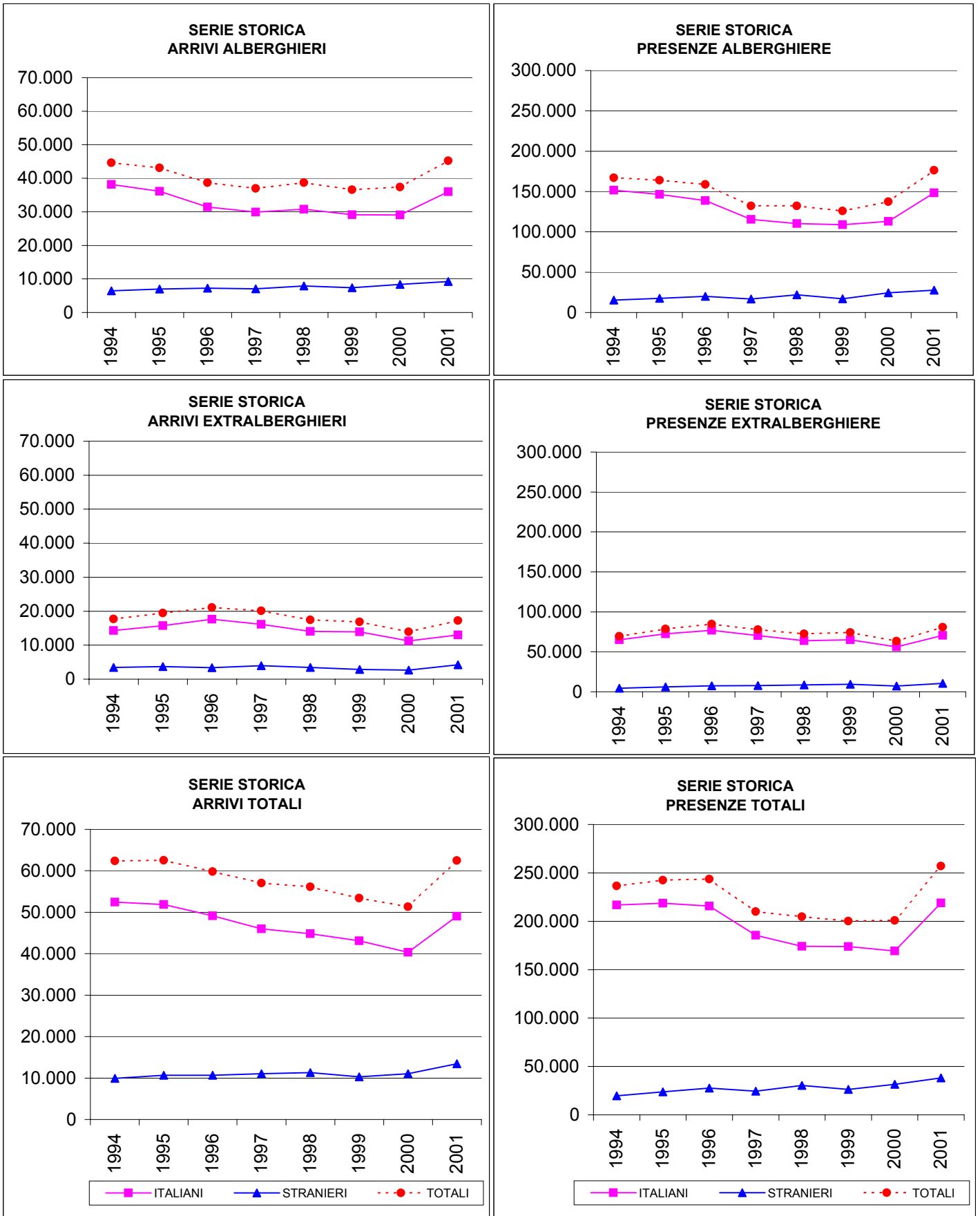
ANNO	SERIE STORICA EXTRALBERGHIERO							
	ESER- CIZI	POSTI LETTO	ARRIVI ITALIANI	PRESENZE ITALIANI	ARRIVI STRANIERI	PRESENZE STRANIERI	ARRIVI TOTALI	PRESENZE TOTALI
1994	44	2.163	14.298	65.133	3.428	4.319	17.726	69.452
1995	48	2.207	15.762	72.373	3.678	6.167	19.440	78.540
1996	50	2.212	17.650	77.057	3.413	7.574	21.063	84.631
1997	48	2.193	16.118	70.165	3.954	7.673	20.072	77.838
1998	55	2.361	14.041	63.940	3.416	8.517	17.457	72.457
1999	58	2.523	13.937	64.903	2.884	9.331	16.821	74.234
2000	57	2.382	11.271	56.268	2.676	7.174	13.947	63.442
2001	63	2.689	13.012	70.464	4.228	10.394	17.240	80.858

ANNO	SERIE STORICA COMPLESSIVO							
	ESER- CIZI	POSTI LETTO	ARRIVI ITALIANI	PRESENZE ITALIANI	ARRIVI STRANIERI	PRESENZE STRANIERI	ARRIVI TOTALI	PRESENZE TOTALI
1994	117	4.296	52.447	216.746	9.910	19.753	62.357	236.499
1995	116	4.336	51.852	218.696	10.681	23.739	62.533	242.435
1996	117	4.298	49.119	215.751	10.665	27.715	59.784	243.466
1997	113	4.231	46.016	185.496	11.029	24.417	57.045	209.913
1998	120	4.412	44.806	174.213	11.321	30.500	56.127	204.713
1999	124	4.578	43.100	173.825	10.291	26.221	53.391	200.046
2000	123	4.444	40.316	169.369	11.033	31.492	51.349	200.861
2001	128	4.769	49.024	218.877	13.436	38.211	62.460	257.088





PROVINCIA DI VERCELLI  
- SERIE STORICA -

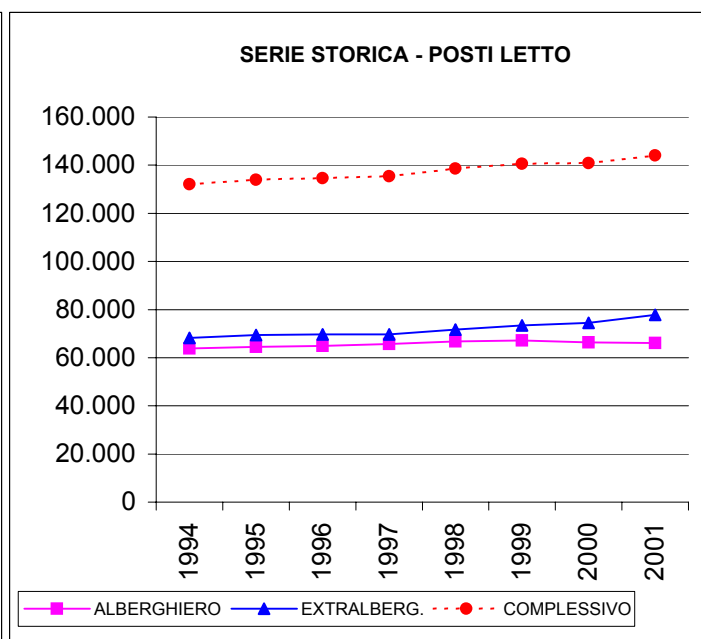
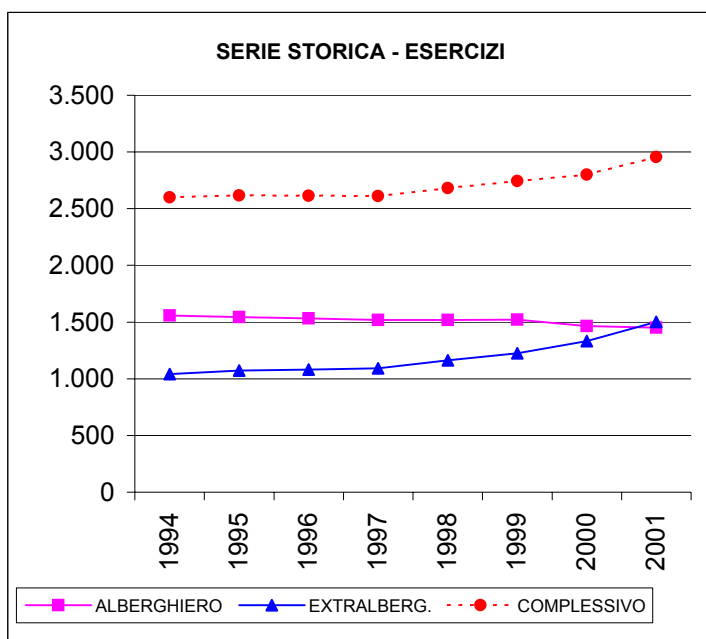


**TOTALE REGIONALE  
- SERIE STORICA -**

ANNO	SERIE STORICA ALBERGHIERO							
	ESER- CIZI	POSTI LETTO	ARRIVI ITALIANI	PRESENZE ITALIANI	ARRIVI STRANIERI	PRESENZE STRANIERI	ARRIVI TOTALI	PRESENZE TOTALI
1994	1.559	63.835	1.234.077	3.850.602	638.859	1.797.684	1.872.936	5.648.286
1995	1.544	64.463	1.209.810	3.706.375	742.826	2.051.490	1.952.636	5.757.865
1996	1.532	64.865	1.167.036	3.507.636	751.899	2.145.064	1.918.935	5.652.700
1997	1.518	65.653	1.196.263	3.406.904	771.326	2.171.560	1.967.589	5.578.464
1998	1.518	66.826	1.247.873	3.430.610	809.709	2.233.795	2.057.582	5.664.405
1999	1.520	67.115	1.222.555	3.311.874	810.932	2.224.458	2.033.487	5.536.332
2000	1.466	66.410	1.217.540	3.284.022	871.892	2.296.964	2.089.432	5.580.986
2001	1.452	66.150	1.261.586	3.478.820	910.060	2.486.203	2.171.646	5.965.023

ANNO	SERIE STORICA EXTRALBERGHIERO							
	ESER- CIZI	POSTI LETTO	ARRIVI ITALIANI	PRESENZE ITALIANI	ARRIVI STRANIERI	PRESENZE STRANIERI	ARRIVI TOTALI	PRESENZE TOTALI
1994	1.042	68.253	252.689	1.524.250	137.183	814.377	389.872	2.338.627
1995	1.072	69.425	254.133	1.474.725	161.851	993.080	415.984	2.467.805
1996	1.082	69.700	268.419	1.454.061	159.207	997.089	427.626	2.451.150
1997	1.093	69.742	264.258	1.459.492	173.451	1.000.902	437.709	2.460.394
1998	1.164	71.705	234.885	1.400.010	175.825	1.085.987	410.710	2.485.997
1999	1.224	73.462	247.687	1.483.821	181.349	1.110.513	429.036	2.594.334
2000	1.333	74.453	250.001	1.423.081	193.197	1.088.202	443.198	2.511.283
2001	1.503	77.837	294.821	1.590.666	216.527	1.214.666	511.348	2.805.332

ANNO	SERIE STORICA COMPLESSIVO							
	ESER- CIZI	POSTI LETTO	ARRIVI ITALIANI	PRESENZE ITALIANI	ARRIVI STRANIERI	PRESENZE STRANIERI	ARRIVI TOTALI	PRESENZE TOTALI
1994	2.601	132.088	1.486.766	5.374.852	776.042	2.612.061	2.262.808	7.986.913
1995	2.616	133.888	1.463.943	5.181.100	904.677	3.044.570	2.368.620	8.225.670
1996	2.614	134.565	1.435.455	4.961.697	911.106	3.142.153	2.346.561	8.103.850
1997	2.611	135.395	1.460.521	4.866.396	944.777	3.172.462	2.405.298	8.038.858
1998	2.682	138.531	1.482.758	4.830.620	985.534	3.319.782	2.468.292	8.150.402
1999	2.744	140.577	1.470.242	4.795.695	992.281	3.334.971	2.462.523	8.130.666
2000	2.799	140.863	1.467.541	4.707.103	1.065.089	3.385.166	2.532.630	8.092.269
2001	2.955	143.987	1.556.407	5.069.486	1.126.587	3.700.869	2.682.994	8.770.355



TOTALE REGIONALE  
- SERIE STORICA -

